

CATALOGUE DE FORMATION 2025

Formations Intra-Inter entreprise

FORMATIONS SECTEUR BÂTIMENT:

Logiciels de dessin 2D et 3D
(Autocad, Revit, Sketchup, Twinmotion)
Dossier permis de construire
Montage de dossiers d'appels d'offres

FORMATIONS ILLUSTRATION:

Logiciels PAO (Photoshop, Illustrator, Indesign)

FORMATION "INITIATION A L'APPRENTISSAGE D'UN ORDINATEUR PC"

Apprendre les fonctions essentielles pour maîtriser un PC au quotidien

FORMATION "UTILISATION DE L'IA ET CHATGPT EN ENTREPRISE"

Exploiter des outils innovants pour simplifier vos tâches

Nos formations sont conçues pour répondre aux besoins des professionnels et particuliers, en couvrant la maîtrise des outils, la rédaction et le montage des dossiers.

Qualiopi
processus certifié

 RÉPUBLIQUE FRANÇAISE

La certification qualité a été délivrée par **AFNOR Certification**
au titre de la catégorie d'actions suivantes :
ACTIONS DE FORMATION

Contact:
09.55.20.19.24

Email: numericad@outlook.fr

Site: www.numericad.fr

Présentation du centre

NUMERICAD Formation est un centre spécialisé dans l'accompagnement des professionnels du BTP (chefs de chantier, conducteurs de travaux, dessinateurs, techniciens et personnes en reconversion).

Nos formations sont conçues pour répondre aux besoins concrets du terrain, en alliant innovation numérique et maîtrise des outils de conception et de modélisation.

Nous mettons à disposition :

- Des formateurs issus du secteur BTP et experts logiciels
- Des salles modernes équipées en matériel performant
- Un suivi et un accompagnement personnalisés



LOCALISATION:

Nos locaux se situent au:

1 Allée Marcel Pagnol
69140 Rillieux-la-Pape

Responsable formation:

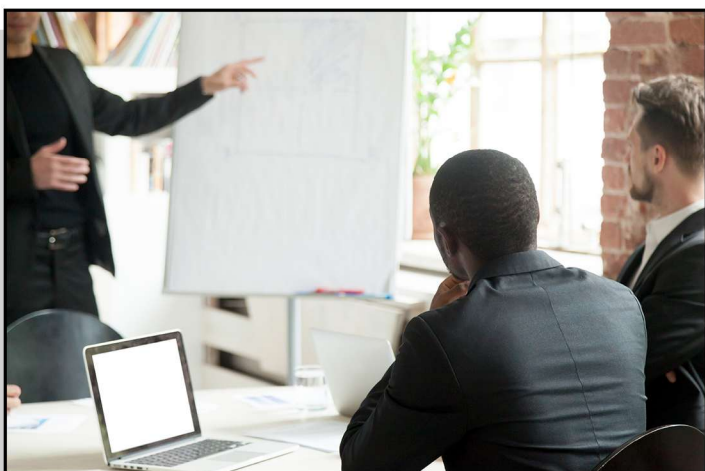
M.KIPPO Sofiane.

Tél: 09.55.20.19.24

Mail: numericad@outlook.fr

Apprenez à votre rythme : toutes nos modalités de formation

Découvrez nos formations conçues pour s'adapter à votre emploi du temps et à votre style d'apprentissage.



FORMATION EN PRESENTIEL

Plongez au cœur de l'apprentissage avec un accompagnement personnalisé, des exercices pratiques et des échanges directs avec nos formateurs et les autres participants, pour une expérience collaborative et motivante.

FORMATION EN DISTANCIEL

Suivez les cours en temps réel depuis votre domicile ou votre bureau, participez aux discussions et posez vos questions instantanément, tout en gardant la flexibilité de ne pas vous déplacer.



FORMATION EN E-LEARNING

Accédez à des modules interactifs à tout moment, avancez à votre rythme et revisitez les contenus autant que nécessaire, pour un apprentissage entièrement autonome et adaptable à votre emploi du temps.



NOS FORMATIONS

Chez Numéricad,

nous proposons des formations en inter-entreprises et en intra-entreprise, afin de répondre aux différents besoins de nos apprenants et partenaires.

Inter-entreprises :

Les sessions regroupent des participants provenant de plusieurs entreprises. Cela favorise l'échange d'expériences, la mise en commun des pratiques et l'ouverture à de nouvelles approches professionnelles.

Ces formations se déroulent dans nos locaux ou à distance, selon le programme choisi.

Intra-entreprise :

La formation est organisée exclusivement pour les collaborateurs d'une même société. Elle permet d'adapter le contenu pédagogique aux projets, aux outils et aux objectifs spécifiques de l'entreprise.

Numéricad personnalise alors l'accompagnement pour garantir un transfert direct des compétences en situation de travail.

Financement simplifié : Numéricad s'occupe de tout

Chez Numéricad, accéder à la formation n'a jamais été aussi simple.

Nous vous informons sur tous les modes de financement disponibles et vous accompagnons dans le montage complet de votre dossier.

Que vous soyez salarié, demandeur d'emploi ou entreprise, nous vous guidons pour bénéficier de dispositifs suivant sachant que cette liste est non exhaustive.

CPF (Compte Personnel de Formation) :

Pour les salariés et les demandeurs d'emploi, ce dispositif permet de financer vos formations grâce aux heures cumulées sur votre compte. Numéricad vous aide à créer et soumettre votre demande sur le portail officiel.

OPCO (Opérateurs de Compétences) :

Pour les entreprises, les OPCO financent tout ou partie des formations pour leurs salariés. Nous accompagnons votre entreprise dans la constitution du dossier et le suivi administratif.

Pôle emploi :

Pour les demandeurs d'emploi, certaines formations peuvent être prises en charge intégralement. Numéricad s'occupe des démarches et du dépôt du dossier pour validation.

Régions et collectivités locales :

Certaines régions proposent des aides spécifiques pour financer des formations. Nous vous renseignons sur les dispositifs existants et vous aidons à constituer le dossier.

FNE-Formation (Fonds National de l'Emploi) :

Pour les entreprises en activité partielle, ce dispositif permet de former les salariés. Numéricad prépare le dossier et suit son approbation.

AGEFIPH :

Pour les personnes en situation de handicap, Agefiph peut financer tout ou partie de la formation. Nous accompagnons chaque étape du processus administratif.

Plan de développement des compétences / financement personnel :

Nous vous conseillons sur les options adaptées à votre situation et assurons le suivi administratif pour que votre parcours se déroule sans obstacle.

FORMATION REVIT INITIATION



Le module Revit Initiation sert à découvrir et maîtriser les bases essentielles de la modélisation BIM (Building Information Modeling). Il permet aux apprenants d'acquérir les compétences nécessaires pour créer, modifier et organiser une maquette numérique 3D d'un projet architectural ou technique.

À l'issue de la formation, l'apprenant sera en mesure de :

Comprendre les principes fondamentaux du BIM et la logique paramétrique de Revit.

Créer et organiser un projet architectural simple (niveaux, quadrillages, vues).

Modéliser des éléments structurants : murs, portes, fenêtres, sols, toitures, escaliers simples.

Gérer et modifier les familles (objets du projet).

Produire des vues : plans, coupes, élévations, perspectives 3D.

Ajouter des annotations : cotes, textes, étiquettes, nomenclatures.

Mettre en page et exporter des plans conformes aux usages professionnels.

Structurer un fichier Revit pour faciliter le travail collaboratif.

Programme

Introduction au BIM et à Revit

Création et modélisation du projet

Gestion des vues

Annotations et documentation

Mise en page, impression et export

DURÉE: 35H

PUBLIC CONCERNÉ

DESSINATEUR EN BÂTIMENT

BUREAU D'ETUDE

INGENIEURIE

CREATEUR D'ENTREPRISE DANS

LE SECTEUR DU BATIMENT

TOUTE PERSONNE SOUHAITANT

REALISER DES PLANS TECHNIQUES

NUMERIQUEMENT

PRÉ-REQUIS

CONNAISSANCE DE L'OUTIL

INFORMATIQUE.

MATERIEL PEDAGOGIQUE

POSSEDER UN PC + LOGICIEL

D'ESSAI GRATUIT

MÉTHODES MOBILISÉES

SUPPORTS THÉORIQUES

EXERCICES PRATIQUES

ÉTUDES DE CAS

MODALITÉ D'ÉVALUATION

RÉALISATION D'UN PLAN SIMPLE

DÉLAIS D'ACCÈS

2 À 4 SEMAINES APRÈS

VALIDATION

TARIF PRESENTIEL & DISTANCIEL

2250€ HT

INTRA SUR DEVIS

SITUATION D'HANDICAP

ADAPTATION POSSIBLE

MODALITÉS D'ACCÈS :

PROCÉDURE D'INSCRIPTION PAR

MAIL OU PAR TÉLÉPHONE

CONTACT

TÉL: 09.55.20.19.24

MAIL: NUMERICAD@OUTLOOK.FR

FORMATION REVIT PERFECTIONNEMENT



Le module Revit Perfectionnement permet d'aller au-delà des bases et d'exploiter toute la puissance du BIM pour produire des maquettes complexes, structurées et collaboratives.

Il s'adresse aux utilisateurs ayant déjà les fondamentaux et souhaitant gagner en efficacité, en précision et en autonomie dans la gestion de projets plus avancés.

À l'issue de la formation, l'apprenant sera en mesure de :

Modéliser des éléments architecturaux et techniques plus complexes.
Créer, paramétrer et gérer des familles personnalisées.

Utiliser des outils avancés : phasage, options de conception, pièces, surfaces.

Mettre en place un environnement BIM professionnel : gabarits, normes, nomenclatures évoluées.

Optimiser la gestion du projet : filtres, vues avancées, feuilles paramétrées.

Travailler en collaboration (partage de projet, sous-projets, liaisons).

Préparer des exports normés (IFC, DWG) pour la coordination BIM.

Résoudre les problèmes courants dans des maquettes volumineuses.

Programme

Paramétrage avancé du projet

Modélisation avancée

Gestion des données

Collaboration et coordination BIM

Documentation et livraison du projet

DURÉE: 35H

PUBLIC CONCERNÉ

DESSINATEUR EN BÂTIMENT

BUREAU D'ETUDE

INGENIEURIE

CREATEUR D'ENTREPRISE DANS

LE SECTEUR DU BATIMENT

TOUTE PERSONNE SOUHAITANT

REALISER DES PLANS TECHNIQUES

NUMERIQUEMENT

PRÉ-REQUIS

CONNAISSANCE DE L'OUTIL

INFORMATIQUE + CONNAISSANCE

DE REVIT INITIATION

MATERIEL PEDAGOGIQUE

POSSEDER UN PC + LOGICIEL

D'ESSAI GRATUIT

MÉTHODES MOBILISÉES

SUPPORTS THÉORIQUES

EXERCICES PRATIQUES

ÉTUDES DE CAS

MODALITE D'ÉVALUATION

RÉALISATION D'UN PLAN SIMPLE

DÉLAIS D'ACCÈS

2 À 4 SEMAINES APRÈS

VALIDATION

TARIF PRESENTIEL & DISTANCIEL

2250€ HT

INTRA SUR DEVIS

SITUATION D'HANDICAP

ADAPTATION POSSIBLE

MODALITÉS D'ACCÈS :

PROCÉDURE D'INSCRIPTION PAR

MAIL OU PAR TÉLÉPHONE

CONTACT

TÉL: 09.55.20.19.24

MAIL: NUMERICAD@OUTLOOK.FR

APPELS D'OFFRES & PILOTAGE DE CHANTIER BTP

Apprenez à analyser un appel d'offres, rédiger une réponse complète, sécuriser le suivi contractuel et piloter efficacement un chantier BTP sur les plans administratif, technique et financier.

À l'issue de la formation, l'apprenant sera réalisé:

Appels d'offres & analyse

Identifier des opportunités et analyser un DCE (CCTP, CCAP, plans, pièces administratives).

Réaliser un métré exploitable et construire un DPGF/BPU cohérent.

Préparer une stratégie de réponse GO / NO GO.

Mémoire technique & méthodologie

Rédiger un mémoire technique répondant aux besoins du maître d'œuvre.

Construire un planning Gantt, un phasage et un mode opératoire.

Suivi contractuel

Gérer les OS, réserves, avenants, pénalités, délais, intempéries.

Encadrer la sous-traitance et maîtriser les exigences réglementaires.

Pilotage de chantier

Tenir des réunions travaux, rédiger des comptes rendus, suivre les situations financières.

Suivre les coûts, gérer les achats, contrôler la marge, préparer un DOE/GPA.

Digitalisation & outils

Utiliser des outils numériques : plateformes marchés publics, GED chantier, tableaux de bord.

Produire des documents professionnels : PPSPS, planning, CR, DOE.

Programme

Cadre des marchés et fondamentaux BTP – 30 h

Veille & analyse des opportunités – 35 h

Réponse aux appels d'offres & mémoire technique – 55 h

Suivi contractuel – 50 h

Pilotage chantier (admin / technique / financier) – 55 h

Outils & digitalisation – 25 h

Mise en situation professionnelle – 20 h

Coaching métier & insertion – 10 h

DURÉE: 280H

PUBLIC CONCERNÉ

TECHNICIENS ET AGENTS
DE MAÎTRISE DU BTP,
PERSONNES EN RECONVERSION
PROFESSIONNELLE,
SALARIÉS SOUHAILANT MONTER
EN COMPÉTENCES

PRÉ-REQUIS

SAVOIR UTILISER LES OUTILS
BUREAUTIQUES COURANTS
(WORD, EXCEL).
AVOIR UN NIVEAU DE FRANÇAIS
PERMETTANT LA RÉDACTION DE
DOCUMENTS TECHNIQUES
(MÉMOIRE TECHNIQUE,
COURRIERS CONTRACTUELS).

MATERIEL PEDAGOGIQUE

POSSEDER UN PC

MÉTHODES MOBILISÉES

SUPPORTS THÉORIQUES
EXERCICES PRATIQUES
ÉTUDES DE CAS

MODALITÉ D'ÉVALUATION

ÉTUDES DE CAS,
MISES EN SITUATION

DÉLAIS D'ACCÈS

2 À 4 SEMAINES APRÈS
VALIDATION

TARIF PRESENTIEL & DISTANCIEL

7800€ HT
INTRA SUR DEVIS

SITUATION D'HANDICAP

ADAPTATION POSSIBLE

MODALITÉS D'ACCÈS :

PROCÉDURE D'INSCRIPTION PAR
MAIL OU PAR TÉLÉPHONE

CONTACT

TÉL: 09.55.20.19.24
MAIL: NUMERICAD@OUTLOOK.FR

FORMATION POUR L'ARCHITECTURE

25 jours pour passer du dessin au dépôt de permis de construire.

7 jours pour maîtriser **AutoCAD**

Apprenez à réaliser un plan 2D avec l'ensemble des fonctionnalités primaires et avancées, la mise à l'échelle jusqu'à l'impression.

5 jours pour maîtriser **SketchUp**

Apprenez à modéliser un espace, des objets en 3 dimensions, ajouter des textures, ajouter des scènes et donner vie à ton projet.

2 jours pour maîtriser **Layout**

Créez des plans 2D à partir de votre modèle 3D. Modifiez votre modèle dans SketchUp, et les changements se répercuteront dynamiquement dans Layout. Créez ensuite des pages de présentation à l'échelle pour l'impression.

4 Jours pour maîtriser **TWINMOTION**

Réalisez des rendus ultra-réalistes à partir de votre modèle SketchUp. Animez des personnages, appliquez des textures réalistes, ajustez les lumières et exportez vos images en qualité 4K.

2 Jours d'initiation sur **PHOTOSHOP**

Apprenez à utiliser Photoshop pour réaliser vos insertions paysagères. Intégrez vos modèles 3D dans votre terrain et optimisez vos rendus photo-réalistes grâce aux techniques de retouche et d'incrustation.

5 jours pour apprendre, préparer et déposer un **PERMIS DE CONSTRUIRE**

Analysez les différents types de projets : APS, APD, PCMI. Maîtrisez l'ensemble des pièces graphiques et écrites pour le dépôt de permis de construire. Apprenez à remplir un formulaire Cerfa et à déposer votre dossier en ligne.

Chaque logiciel peut être suivi de manière indépendante, selon vos besoins et votre niveau.

L'ensemble des programmes est détaillé de la page 9 à 15.

AUTOCAD INITIATION



Logiciel de référence pour la conception et le dessin technique en 2D et 3D, utilisé dans l'architecture, le bâtiment et l'ingénierie.

À l'issue de la formation, l'apprenant sera en mesure de :

- Comprendre l'interface et les principaux outils d'AutoCAD.
- Créer, modifier et organiser des dessins 2D simples.
- Utiliser les calques, les cotations et les annotations.
- Mettre en page et imprimer un plan au format souhaité.

Programme AutoCAD – Initiation

Découverte d'AutoCAD

Interface, espace de travail et outils de base

Navigation et paramétrage du dessin

Création et modification de dessins 2D

Outils de tracé (lignes, arcs, cercles, polylignes...)

Commandes de modification (copier, déplacer, décaler, miroir...)

Organisation du dessin

Gestion des calques, couleurs et types de lignes

Cotations, annotations et hachures

Mise en page et impression

Échelles, présentations et cartouches

Export et impression en PDF ou papier

Exercices pratiques et mini-projet

DURÉE: 35H

PUBLIC CONCERNÉ

DESSINATEUR EN BÂTIMENT
BUREAU D'ETUDE
INGENIEURIE
CREATEUR D'ENTREPRISE DANS
LE SECTEUR DU BATIMENT
TOUTE PERSONNE SOUHAILANT
REALISER DES PLANS TECHNIQUES
NUMERIQUEMENT

PRÉ-REQUIS

CONNAISSANCE DE L'OUTIL
INFORMATIQUE.

MATERIEL PEDAGOGIQUE

POSSEDER UN PC + LOGICIEL
D'ESSAI GRATUIT

MÉTHODES MOBILISÉES

SUPPORTS THÉORIQUES
EXERCICES PRATIQUES
ÉTUDES DE CAS

MODALITE D'ÉVALUATION

RÉALISATION D'UN PLAN SIMPLE

DÉLAIS D'ACCÈS

2 À 4 SEMAINES APRÈS
VALIDATION

TARIF PRESENTIEL & DISTANCIEL

2105€ HT
INTRA SUR DEVIS

SITUATION D'HANDICAP

ADAPTATION POSSIBLE

MODALITÉS D'ACCÈS :

PROCÉDURE D'INSCRIPTION PAR
MAIL OU PAR TÉLÉPHONE

CONTACT

TÉL: 09.55.20.19.24
MAIL: NUMERICAD@OUTLOOK.FR

AUTOCAD PERFECTIONNEMENT



Logiciel de référence pour la conception et le dessin technique en 2D et 3D, utilisé dans l'architecture, le bâtiment et l'ingénierie.

À l'issue de la formation, l'apprenant sera en mesure de :

Maîtriser les fonctions avancées de dessin et d'édition.
Créer et gérer des blocs dynamiques et des références externes.
Automatiser des tâches avec des styles, gabarits et attributs.
Produire des plans 2D complexes et des présentations professionnelles.

Programme AutoCAD – Perfectionnement

Blocs, blocs dynamiques et attributs
Références externes et images rattachées
Gabarits, styles, normes et bibliothèques
Gestion des calques complexes
Outils de précision et productivité
Import/export et formats avancés
Présentation professionnelle
Maîtrise de la mise en page et impression avancée
Projet complet avec mise en page technique

DURÉE: 14H

PUBLIC CONCERNÉ

DESSINATEUR EN BÂTIMENT
BUREAU D'ETUDE
INGENIEURIE
CREATEUR D'ENTREPRISE DANS
LE SECTEUR DU BATIMENT
TOUTE PERSONNE SOUHAITANT
REALISER DES PLANS TECHNIQUES
NUMERIQUEMENT

PRÉ-REQUIS

CONNAISSANCE DE L'OUTIL
INFORMATIQUE + CONNAISSANCE
D'AUTOCAD INITIATION

MATERIEL PEDAGOGIQUE

POSSEDER UN PC + LOGICIEL
D'ESSAI GRATUIT

MÉTHODES MOBILISÉES

SUPPORTS THÉORIQUES
EXERCICES PRATIQUES
ÉTUDES DE CAS

MODALITE D'ÉVALUATION

RÉALISATION D'UN PLAN SIMPLE
AVEC COTATION ET BLOC
DYNAMIQUE

DÉLAIS D'ACCÈS

2 À 4 SEMAINES APRÈS
VALIDATION

TARIF PRESENTIEL & DISTANCIEL

820€ HT
INTRA SUR DEVIS

SITUATION D'HANDICAP

ADAPTATION POSSIBLE

MODALITÉS D'ACCÈS :

PROCÉDURE D'INSCRIPTION PAR
MAIL OU PAR TÉLÉPHONE

CONTACT

TÉL: 09.55.20.19.24
MAIL: NUMERICAD@OUTLOOK.FR

SKETCHUP INITIATION



Logiciel de référence pour la conception et la modélisation 3D,
Idéal pour concevoir rapidement des volumes et projets
architecturaux et Ingénieries

À l'issue de la formation, l'apprenant sera en mesure de :

Découvrir l'interface et les outils de modélisation 3D.
Réaliser des volumes simples et appliquer des textures.
Organiser son projet avec des groupes et des calques.
Exporter ses modèles pour des présentations de base.

Programme SKETCHUP – Initiation

Découverte de l'interface
Navigation dans l'espace 3D
Outils de base (crayon, rectangle, push/pull)
Modélisation simple
Création de volumes et assemblage
Gestion des groupes et calques
Textures et matériaux
Application de couleurs et textures
Bibliothèque intégrée
Organisation du projet
Scènes et styles d'affichage
Export d'images et modèles
Exercice pratique : réalisation d'un objet ou d'un espace simple

DURÉE: 21H

PUBLIC CONCERNÉ

DÉBUTANTS EN MODÉLISATION 3D
ÉTUDIANTS EN ARCHITECTURE,
DESIGN D'INTÉRIEUR OU
URBANISME.
PROFESSIONNELS OU
PARTICULIERS SOUHAITANT
CRÉER RAPIDEMENT DES
VOLUMES ET PROJETS 3D

PRÉ-REQUIS

CONNAISSANCE DE L'OUTIL
INFORMATIQUE

MATERIEL PEDAGOGIQUE

POSSEDER UN PC + LOGICIEL
D'ESSAI GRATUIT

MÉTHODES MOBILISÉES

SUPPORTS THÉORIQUES
EXERCICES PRATIQUES
ÉTUDES DE CAS

MODALITÉ D'ÉVALUATION

RÉALISATION D'UN OBJET 3D
AVEC TEXTURE

DÉLAIS D'ACCÈS

2 À 4 SEMAINES APRÈS
VALIDATION

TARIF PRESENTIEL & DISTANCIEL

1440€ HT
INTRA SUR DEVIS

SITUATION D'HANDICAP

ADAPTATION POSSIBLE

MODALITÉS D'ACCÈS :

PROCÉDURE D'INSCRIPTION PAR
MAIL OU PAR TÉLÉPHONE

CONTACT

TÉL: 09.55.20.19.24
MAIL: NUMERICAD@OUTLOOK.FR

SKETCHUP PERFECTIONNEMENT



Logiciel de référence pour la conception et la modélisation 3D,
Idéal pour concevoir rapidement des volumes et projets
architecturaux et Ingénieries

À l'issue de la formation, l'apprenant sera en mesure de :

- Maîtriser les fonctions avancées de modélisation et d'organisation.
- Créer des composants dynamiques et gérer une bibliothèque d'objets.
- Utiliser efficacement les plugins pour enrichir les projets.
- Préparer des visuels détaillés pour la présentation professionnelle.

Programme SKETCHUP – Perfectionnement

- Modélisation avancée
- Outils complexes et extensions (plugins)
- Création et gestion de composants dynamiques
- Organisation efficace
- Hiérarchie des calques et balises
- Utilisation avancée des scènes et styles
- Textures et rendus
- Textures avancées et bibliothèques externes
- Export vers moteurs de rendu (ex : Twinmotion)
- Présentation professionnelle
- Plans, coupes et mises en page avec Layout
- Export de présentations et dossiers techniques
- Projet final appliqué à l'architecture/design

DURÉE: 14H

PUBLIC CONCERNÉ

DÉBUTANTS EN MODÉLISATION 3D
ÉTUDIANTS EN ARCHITECTURE,
DESIGN D'INTÉRIEUR OU
URBANISME.
PROFESSIONNELS OU
PARTICULIERS SOUHAITANT
CRÉER RAPIDEMENT DES
VOLUMES ET PROJETS 3D

PRÉ-REQUIS

CONNAISSANCE DE L'OUTIL
INFORMATIQUE + CONNAISSANCE
DE SKETCHUP INITIATION

MATÉRIEL PÉDAGOGIQUE

POSSEDER UN PC + LOGICIEL
D'ESSAI GRATUIT

MÉTHODES MOBILISÉES

SUPPORTS THÉORIQUES
EXERCICES PRATIQUES
ÉTUDES DE CAS

MODALITÉ D'ÉVALUATION

RÉALISATION D'UN OBJET 3D
AVEC TEXTURE ET SCÈNE AVEC
INSERTION GRAPHIQUE

DÉLAIS D'ACCÈS

2 À 4 SEMAINES APRÈS
VALIDATION

TARIF PRESENTIEL & DISTANCIEL

980€ HT
INTRA SUR DEVIS

SITUATION D'HANDICAP

ADAPTATION POSSIBLE

MODALITÉS D'ACCÈS :

PROCÉDURE D'INSCRIPTION PAR
MAIL OU PAR TÉLÉPHONE

CONTACT

TÉL: 09.55.20.19.24
MAIL: NUMERICAD@OUTLOOK.FR

TWINMOTION INITIATION

Logiciel de rendu temps réel et d'animation 3D,
permettant de créer des environnements réalistes et immersifs.

À l'issue de la formation, l'apprenant sera en mesure de :

Découvrir l'interface et les fonctionnalités de base de Twinmotion.
Importer des modèles 3D depuis SketchUp, Revit, AutoCAD
ou d'autres logiciels.

Appliquer des matériaux et textures simples sur les modèles.
Créer des environnements basiques avec lumière, ciel et végétation.
Générer des rendus images et vidéos simples pour visualiser
ses projets.

Programme Twinmotion – Initiation

Introduction à Twinmotion

Présentation de l'interface et des outils de navigation.

Paramètres généraux et configuration du projet.

Importation de modèles 3D

Formats compatibles et bonnes pratiques.

Organisation et gestion des objets importés.

Matériaux et textures

Application de textures standards.

Utilisation des bibliothèques de matériaux.

Environnements et lumière

Ajout de ciel, soleil, météo et végétation.

Paramètres de lumière et ombres simples.

Rendus et export

Création d'images fixes et de vidéos.

Export des fichiers pour présentation.

Projet pratique

Mise en situation :

réalisation d'une scène 3D simple avec rendu photo et vidéo.

DURÉE: 14H

PUBLIC CONCERNÉ

DÉBUTANTS EN MODÉLISATION 3D
ÉTUDIANTS EN ARCHITECTURE,
DESIGN D'INTÉRIEUR OU
URBANISME.
PROFESSIONNELS OU
PARTICULIERS SOUHAILANT
CRÉER RAPIDEMENT DES
RENDUS RÉALISTES

PRÉ-REQUIS

CONNAISSANCE DE L'OUTIL
INFORMATIQUE.
SAVOIR UTILISER UN LOGICIEL
DE MODÉLISATION.

MATERIEL PEDAGOGIQUE

POSSEDER UN PC + LOGICIEL
(TWINMOTION EST GRATUIT)

MÉTHODES MOBILISÉES

SUPPORTS THÉORIQUES
EXERCICES PRATIQUES
ÉTUDES DE CAS

MODALITE D'ÉVALUATION

RÉALISATION D'UNE SCÈNE
RÉALISTE

DÉLAIS D'ACCÈS

2 À 4 SEMAINES APRÈS
VALIDATION

TARIF PRESENTIEL & DISTANCIEL

980€ HT
INTRA SUR DEVIS

SITUATION D'HANDICAP

ADAPTATION POSSIBLE

MODALITÉS D'ACCÈS :

PROCÉDURE D'INSCRIPTION PAR
MAIL OU PAR TÉLÉPHONE

CONTACT

TÉL: 09.55.20.19.24
MAIL: NUMERICAD@OUTLOOK.FR



TWINMOTION PERFECTIONNEMENT

Logiciel de rendu temps réel et d'animation 3D,
permettant de créer des environnements réalistes et immersifs.

À l'issue de la formation, l'apprenant sera en mesure de :

Découvrir l'interface et les fonctionnalités de base de Twinmotion.
Importer des modèles 3D depuis SketchUp, Revit, AutoCAD
ou d'autres logiciels.

Appliquer des matériaux et textures simples sur les modèles.
Créer des environnements basiques avec lumière, ciel et végétation.
Générer des rendus images et vidéos simples pour visualiser
ses projets.

Programme Twinmotion – Perfectionnement

Interface avancée et gestion de projet
Organisation des calques, objets et scènes.
Paramètres avancés pour optimiser la fluidité du projet.
Matériaux, textures et éclairage
Création et modification de matériaux personnalisés.
Gestion avancée de la lumière, ombres et atmosphères réalistes.
Animation et objets dynamiques
Animation de caméras et trajectoires.
Ajout et animation de véhicules, personnages et éléments interactifs.
Rendus avancés et export
Génération de vidéos, panoramas et visites immersives.
Export vers VR, images haute définition et formats multimédias.
Projet pratique complet
Mise en situation : réalisation d'une scène architecturale
complète avec rendu réaliste et animation.

DURÉE: 14H

PUBLIC CONCERNÉ

DÉBUTANTS EN MODÉLISATION 3D
ÉTUDIANTS EN ARCHITECTURE,
DESIGN D'INTÉRIEUR OU
URBANISME.
PROFESSIONNELS OU
PARTICULIERS SOUHAITANT
CRÉER RAPIDEMENT DES
RENDUS RÉALISTES

PRÉ-REQUIS

CONNAISSANCE DE L'OUTIL
INFORMATIQUE.
SAVOIR UTILISER UN LOGICIEL
DE MODÉLISATION.

MATERIEL PEDAGOGIQUE

POSSEDER UN PC + LOGICIEL
(TWINMOTION EST GRATUIT)

MÉTHODES MOBILISÉES

SUPPORTS THÉORIQUES
EXERCICES PRATIQUES
ÉTUDES DE CAS

MODALITÉ D'ÉVALUATION

RÉALISATION D'UNE SCÈNE,
UNE ANIMATION ET UNE VR

DÉLAIS D'ACCÈS

2 À 4 SEMAINES APRÈS
VALIDATION

TARIF PRESENTIEL & DISTANCIEL

980€ HT
INTRA SUR DEVIS

SITUATION D'HANDICAP

ADAPTATION POSSIBLE

MODALITÉS D'ACCÈS :

PROCÉDURE D'INSCRIPTION PAR
MAIL OU PAR TÉLÉPHONE

CONTACT

TÉL: 09.55.20.19.24
MAIL: NUMERICAD@OUTLOOK.FR

DOSSIER PERMIS DE CONSTRUIRE

Cette formation permet aux apprenants de maîtriser la constitution et le dépôt des dossiers d'autorisations d'urbanisme.
Elle répond à un besoin concret du secteur du bâtiment : savoir préparer correctement les documents exigés par l'administration (plans, notices, pièces graphiques et techniques).

À l'issue de la formation, l'apprenant sera en mesure de :

Identifier les différences entre un permis de construire et une déclaration préalable.
Constituer un dossier conforme aux exigences réglementaires (Cerfa, plans, pièces graphiques et écrites).
Réaliser les documents graphiques nécessaires (plans de masse, façades, insertion paysagère).
Préparer et vérifier la complétude d'un dossier avant dépôt en ligne.
Intégrer les pièces spécifiques (assainissement, thermique RT/RE2020, notice descriptive).

Programme - Permis de construire & déclaration préalable

Différences entre permis de construire, déclaration préalable, permis modificatif.
Textes de référence : Code de l'urbanisme, PLU, carte communale.
Étude de cas : analyse d'un PLU pour un projet type.
Plans de situation (PCMI1), plan de masse (PCMI2).
Plans de coupe (PCMI3).
Notion de surface de plancher et emprise au sol.
Atelier pratique : création d'un plan de masse sur AutoCAD ou similaire.
Notice architecturale (PCMI4).
Plans des façades et toitures (PCMI5).
Insertion paysagère, perspectives, photomontages (PCMI6 à PCMI8).
Atelier : insertion d'un projet dans son environnement avec SketchUp ou similaire
Vérification réglementaire (hauteurs, emprise, stationnement, accessibilité).
Atelier : constitution complète d'une déclaration préalable.
Étude d'assainissement.
Attestation thermique RT/RE2020.
Procédure de dépôt en mairie ou via téléprocédure dématérialisée
Atelier pratique : dépôt simulé d'un dossier complet.

DURÉE: 35H

PUBLIC CONCERNÉ

DESSINATEUR B.ETUDE
CHEF DE CHANTIER
CONDUCTEUR DE TRAVAUX
ARCHITECTE D'INTERIEUR

PRÉ-REQUIS

CONNAISSANCE DE L'OUTIL INFORMATIQUE.
SAVOIR UTILISER UN LOGICIEL DE DESSIN 2D ET DE MODELISATION 3D.

MATERIEL PEDAGOGIQUE

POSSEDER UN PC + LOGICIEL DE DESSIN 2D + 3D

MÉTHODES MOBILISÉES

SUPPORTS THÉORIQUES
EXERCICES PRATIQUES
ÉTUDES DE CAS

MODALITE D'ÉVALUATION

RÉALISATION D'UN DOSSIER PERMIS DE CONSTRUIRE

DÉLAIS D'ACCÈS

2 À 4 SEMAINES APRÈS VALIDATION

TARIF PRESENTIEL & DISTANCIEL

2500€ HT
INTRA SUR DEVIS

SITUATION D'HANDICAP

ADAPTATION POSSIBLE

MODALITÉS D'ACCÈS :

PROCÉDURE D'INSCRIPTION PAR MAIL OU PAR TÉLÉPHONE

CONTACT

TÉL: 09.55.20.19.24
MAIL: NUMERICAD@OUTLOOK.FR

FORMATION POUR L'ILLUSTRATION

13 jours - de l'inspiration à la création.

5 jours pour maîtriser **PHOTOSHOP**

Maîtrisez les techniques avancées de retouche et de photomontage.
Apprenez à détourer, retoucher et harmoniser vos images comme un professionnel, à créer des compositions et montages réalistes, et à appliquer des effets visuels percutants.
Optimisez votre workflow avec les calques, masques et outils avancés pour produire des visuels prêts pour le web ou l'impression.

4 Jours pour maîtriser **ILLUSTRATOR**

Maîtrisez les techniques avancées de création vectorielle et de design graphique.
Apprenez à créer des logos, illustrations et icônes précis, et à travailler avec les formes, couleurs et typographies de façon professionnelle.
Optimisez votre workflow avec les calques, tracés et effets pour produire des visuels vectoriels prêts pour le web, l'impression ou l'animation.

4 Jours pour maîtriser **INDESIGN**

Maîtrisez la mise en page professionnelle et la publication assistée par ordinateur.
Apprenez à créer des brochures, magazines, affiches et livres avec une typographie et une mise en page harmonieuses.
Gérez vos styles, gabarits et exportations pour produire des documents prêts pour l'impression ou le digital.

Chaque logiciel peut être suivi de manière indépendante, selon vos besoins et votre niveau.

L'ensemble des programmes est détaillés de la page 17 à 22.

PHOTOSHOP INITIATION



Logiciel de référence mondiale en retouche d'images et création visuelle.

À l'issue de la formation, l'apprenant sera en mesure de :

Découvrir l'interface et les outils fondamentaux.
Apprendre à retoucher et améliorer des images.
Créer des compositions graphiques simples.
Exporter des visuels adaptés au web et à l'impression.

Programme Photoshop – Initiation

Introduction et découverte de l'espace de travail.
Outils de sélection et de détourage.
Calques, masques et réglages colorimétriques.
Retouches photo (luminosité, contraste, filtres).
Ajout de texte et effets simples.
Export en formats adaptés.
Projet pratique : affiche ou visuel simple.

DURÉE: 21H

PUBLIC CONCERNÉ

DÉBUTANTS EN CRÉATION
GRAPHIQUE,
COMMUNICATION,
DESIGN OU PHOTO,
PHOTOMONTAGE.

PRÉ-REQUIS

CONNAISSANCE DE L'OUTIL
INFORMATIQUE.

MATÉRIEL PÉDAGOGIQUE

POSSEDER UN PC + LOGICIEL

MÉTHODES MOBILISÉES

SUPPORTS THÉORIQUES
EXERCICES PRATIQUES
ÉTUDES DE CAS

MODALITÉ D'ÉVALUATION

MODIFICATION D'UNE IMAGE
EXISTANTE

DÉLAIS D'ACCÈS

2 À 4 SEMAINES APRÈS
VALIDATION

TARIF PRESENTIEL & DISTANCIEL

1350€ HT
INTRA SUR DEVIS

SITUATION D'HANDICAP

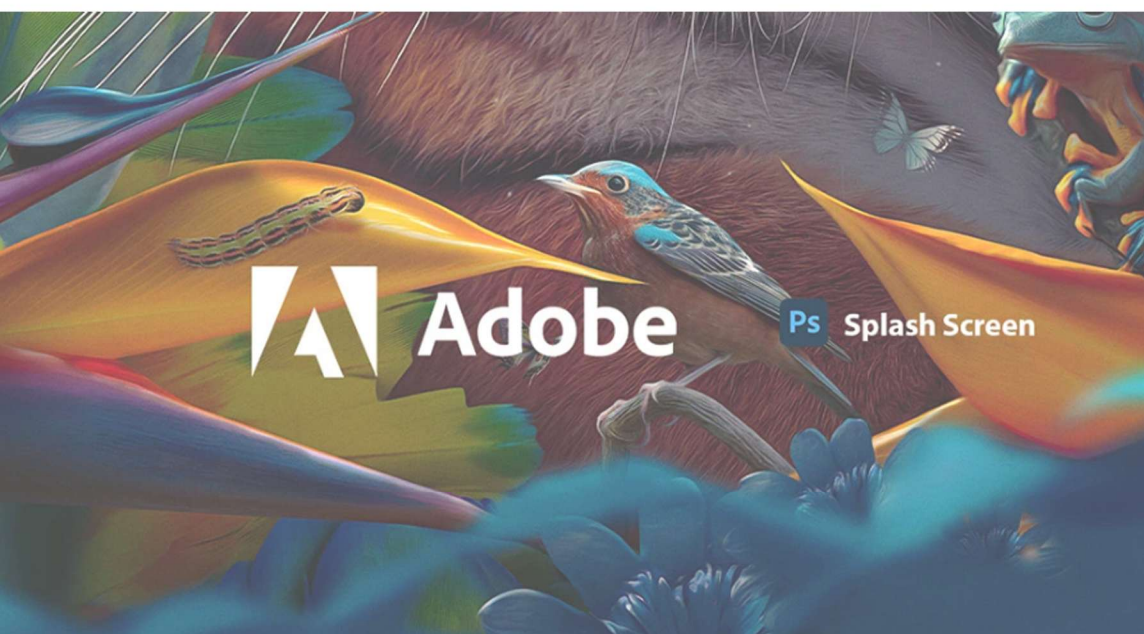
ADAPTATION POSSIBLE

MODALITÉS D'ACCÈS :

PROCÉDURE D'INSCRIPTION PAR
MAIL OU PAR TÉLÉPHONE

CONTACT

TÉL: 09.55.20.19.24
MAIL: NUMERICAD@OUTLOOK.FR



PHOTOSHOP PERFECTIONNEMENT



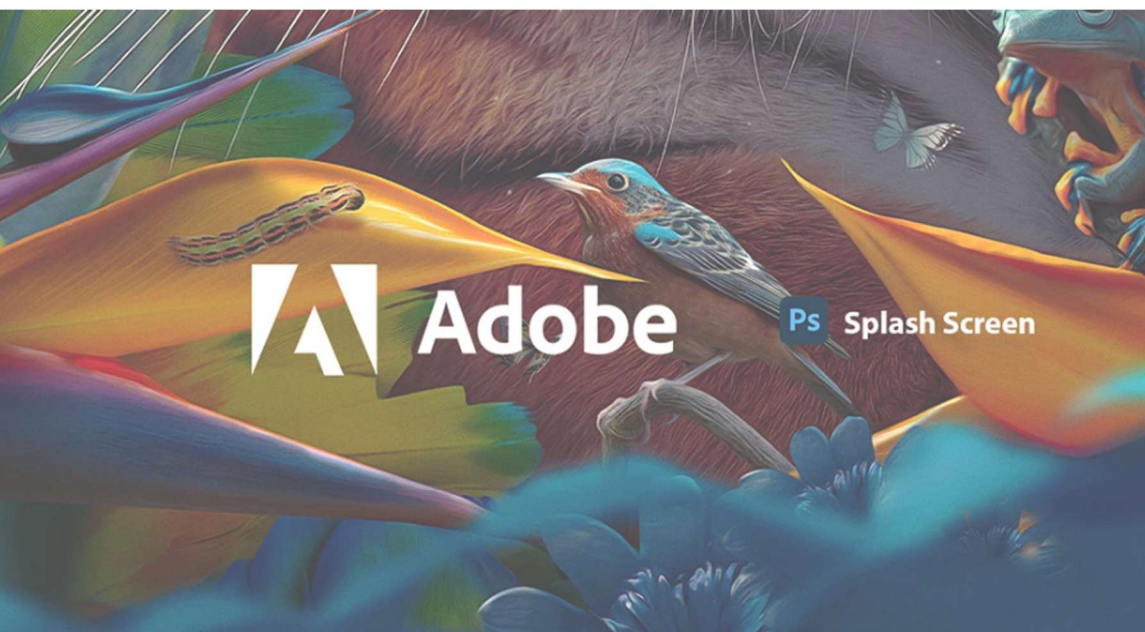
Logiciel de référence mondiale en retouche d'images et création visuelle.

À l'issue de la formation, l'apprenant sera en mesure de :

Maîtriser les techniques avancées de retouche et photomontage.
Utiliser des calques et masques complexes.
Créer des compositions graphiques professionnelles.
Automatiser certaines tâches et optimiser les visuels.

Programme Photoshop – Perfectionnement

Retouches avancées (détourage complexe, corrections locales).
Photomontage et composition multi-images.
Filtres avancés et effets créatifs.
Automatisation (scripts, actions, lots).
Gestion des profils colorimétriques pour impression.
Optimisation web et print.
Projet pratique : Insertion graphique avec changement de ciel



DURÉE: 14H

PUBLIC CONCERNÉ

DÉBUTANTS EN CRÉATION
GRAPHIQUE,
COMMUNICATION,
DESIGN OU PHOTO,
PHOTOMONTAGE.

PRÉ-REQUIS

CONNAISSANCE DE L'OUTIL
INFORMATIQUE.
SAVOIR UTILISER PHOTOSHOP
EN INITIATION.

MATERIEL PEDAGOGIQUE

POSSEDER UN PC + LOGICIEL.

MÉTHODES MOBILISÉES

SUPPORTS THÉORIQUES
EXERCICES PRATIQUES
ÉTUDES DE CAS

MODALITÉ D'ÉVALUATION

INSERTION GRAPHIQUE AVEC
CHANGEMENT DE CIEL.

DÉLAIS D'ACCÈS

2 À 4 SEMAINES APRÈS
VALIDATION

TARIF PRESENTIEL & DISTANCIEL

920€ HT
INTRA SUR DEVIS

SITUATION D'HANDICAP

ADAPTATION POSSIBLE

MODALITÉS D'ACCÈS :

PROCÉDURE D'INSCRIPTION PAR
MAIL OU PAR TÉLÉPHONE

CONTACT

TÉL: 09.55.20.19.24
MAIL: NUMERICAD@OUTLOOK.FR

ILLUSTRATOR PERFECTIONNEMENT



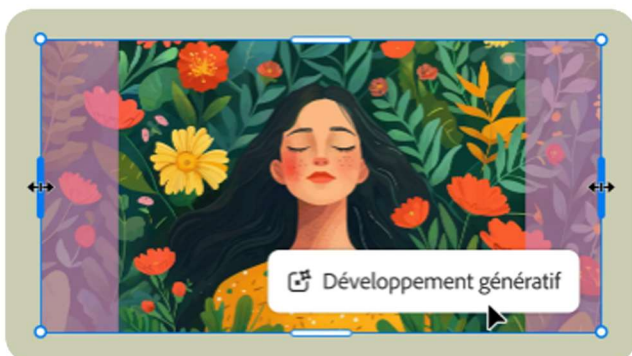
Logiciel de dessin vectoriel pour concevoir logos, pictogrammes et illustrations graphiques.

À l'issue de la formation, l'apprenant sera en mesure de :

Créer des illustrations vectorielles complexes.
Maîtriser la typographie et les effets graphiques.
Concevoir des supports professionnels (logos, pictos, chartes).

Programme Illustrator – Perfectionnement

Outils avancés de dessin et de transformation.
Création et gestion de symboles et bibliothèques.
Travail typographique avancé (effets, vectorisation).
Création de pictogrammes et illustrations complexes.
Export et préparation de fichiers pour impression et web.
Projet pratique : conception d'une charte graphique avancée



Étendez facilement une illustration.



Remplissez des formes de couleurs et de détails.

DURÉE: 14H

PUBLIC CONCERNÉ

DÉBUTANTS EN CRÉATION
GRAPHIQUE,
COMMUNICATION,
DESIGN OU PHOTO,
PHOTOMONTAGE.

PRÉ-REQUIS

CONNAISSANCE DE L'OUTIL
INFORMATIQUE + SAVOIR
UTILISER ILLUSTRATOR EN
INITIATION

MATERIEL PEDAGOGIQUE

POSSEDER UN PC + LOGICIEL

MÉTHODES MOBILISÉES

SUPPORTS THÉORIQUES
EXERCICES PRATIQUES
ÉTUDES DE CAS

MODALITÉ D'ÉVALUATION

RÉALISATION D'UNE CHARTE
GRAPHIQUE (AVANCÉ)

DÉLAIS D'ACCÈS

2 À 4 SEMAINES APRÈS
VALIDATION

TARIF PRESENTIEL & DISTANCIEL

850€ HT
INTRA SUR DEVIS

SITUATION D'HANDICAP

ADAPTATION POSSIBLE

MODALITÉS D'ACCÈS :

PROCÉDURE D'INSCRIPTION PAR
MAIL OU PAR TÉLÉPHONE

CONTACT

TÉL: 09.55.20.19.24
MAIL: NUMERICAD@OUTLOOK.FR

ILLUSTRATOR INITIATION



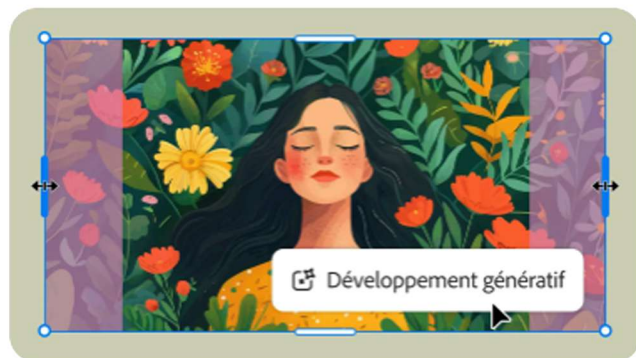
Logiciel de dessin vectoriel pour concevoir logos, pictogrammes et illustrations graphiques.

À l'issue de la formation, l'apprenant sera en mesure de :

Comprendre le dessin vectoriel.
Réaliser des formes, logos et illustrations simples.
Gérer couleurs, typographies et mises en page légères.

Programme Illustrator – Initiation

Présentation de l'interface et des outils de base.
Dessin vectoriel : formes, tracés et pathfinder.
Gestion des calques et plans de travail.
Couleurs, dégradés et nuanciers.
Ajout et mise en forme de texte.
Export en différents formats.
Projet pratique : Réalisation d'une charte graphique simple



Étendez facilement une illustration.



Remplissez des formes de couleurs et de détails.

DURÉE: 14H

PUBLIC CONCERNÉ

DÉBUTANTS EN CRÉATION
GRAPHIQUE,
COMMUNICATION,
DESIGN OU PHOTO,
PHOTOMONTAGE.

PRÉ-REQUIS

CONNAISSANCE DE L'OUTIL
INFORMATIQUE.

MATERIEL PEDAGOGIQUE

POSSEDER UN PC + LOGICIEL

MÉTHODES MOBILISÉES

SUPPORTS THÉORIQUES
EXERCICES PRATIQUES
ÉTUDES DE CAS

MODALITÉ D'ÉVALUATION

RÉALISATION D'UNE CHARTE
GRAPHIQUE SIMPLE

DÉLAIS D'ACCÈS

2 À 4 SEMAINES APRÈS
VALIDATION

TARIF PRESENTIEL & DISTANCIEL

850€ HT
INTRA SUR DEVIS

SITUATION D'HANDICAP

ADAPTATION POSSIBLE

MODALITÉS D'ACCÈS :

PROCÉDURE D'INSCRIPTION PAR
MAIL OU PAR TÉLÉPHONE

CONTACT

TÉL: 09.55.20.19.24
MAIL: NUMERICAD@OUTLOOK.FR

INDESIGN INITIATION



Logiciel dédié à la mise en page professionnelle de documents (affiches, brochures, catalogues, magazines).

À l'issue de la formation, l'apprenant sera en mesure de :

Découvrir la mise en page professionnelle.

Créer des documents simples (flyers, affiches, plaquettes).

Intégrer textes et images.

Exporter pour l'impression et le numérique.

Programme InDesign – Initiation

Interface et organisation du document.

Gabarits, blocs de texte et blocs images.

Importation et habillage d'éléments.

Gestion des couleurs et typographies.

Styles simples de texte et paragraphe.

Export en PDF pour impression ou web.

Projet pratique : réalisation d'une plaquette de présentation.



DURÉE: 14H

PUBLIC CONCERNÉ

DÉBUTANTS EN CRÉATION
GRAPHIQUE,
COMMUNICATION,
DESIGN OU PHOTO,
PHOTOMONTAGE.

PRÉ-REQUIS

CONNAISSANCE DE L'OUTIL
INFORMATIQUE.

MATERIEL PEDAGOGIQUE

POSSEDER UN PC + LOGICIEL

MÉTHODES MOBILISÉES

SUPPORTS THÉORIQUES
EXERCICES PRATIQUES
ÉTUDES DE CAS

MODALITE D'ÉVALUATION

RÉALISATION D'UNE PLAQUETTE
DE PRESENTATION

DÉLAIS D'ACCÈS

2 À 4 SEMAINES APRÈS
VALIDATION

TARIF PRESENTIEL & DISTANCIEL

850€ HT
INTRA SUR DEVIS

SITUATION D'HANDICAP

ADAPTATION POSSIBLE

MODALITÉS D'ACCÈS :

PROCÉDURE D'INSCRIPTION PAR
MAIL OU PAR TÉLÉPHONE

CONTACT

TÉL: 09.55.20.19.24

MAIL: NUMERICAD@OUTLOOK.FR

INDESIGN PERFECTIONNEMENT



Logiciel dédié à la mise en page professionnelle de documents (affiches, brochures, catalogues, magazines).

À l'issue de la formation, l'apprenant sera en mesure de :

Maîtriser les techniques avancées de mise en page.

Créer des documents longs et complexes.

Automatiser la mise en forme avec des styles et gabarits.

Produire des supports professionnels prêts pour l'impression ou le numérique.

Programme InDesign – Perfectionnement

Gestion avancée des gabarits et styles (paragraphe, caractère, objet).

Documents longs : pagination, sommaires, index.

Tableaux, colonnes et habillages complexes.

Optimisation pour impression (fonds perdus, traits de coupe).

Export avancé (PDF interactifs, ePub).

Projet pratique : réalisation d'une brochure publicitaire.



DURÉE: 14H

PUBLIC CONCERNÉ

DÉBUTANTS EN CRÉATION GRAPHIQUE, COMMUNICATION, DESIGN OU PHOTO, PHOTOMONTAGE.

PRÉ-REQUIS

CONNAISSANCE DE L'OUTIL INFORMATIQUE.
SAVOIR UTILISER INDESIGN DANS SON INITIATION.

MATERIEL PEDAGOGIQUE

POSSEDER UN PC + LOGICIEL

MÉTHODES MOBILISÉES

SUPPORTS THÉORIQUES
EXERCICES PRATIQUES
ÉTUDES DE CAS

MODALITE D'ÉVALUATION

RÉALISATION D'UNE BROCHURE PUBLICITAIRE

DÉLAIS D'ACCÈS

2 À 4 SEMAINES APRÈS VALIDATION

TARIF PRESENTIEL & DISTANCIEL

850€ HT
INTRA SUR DEVIS

SITUATION D'HANDICAP

ADAPTATION POSSIBLE

MODALITÉS D'ACCÈS :

PROCÉDURE D'INSCRIPTION PAR MAIL OU PAR TÉLÉPHONE

CONTACT

TÉL: 09.55.20.19.24

MAIL: NUMERICAD@OUTLOOK.FR

FORMATION INITIATION A L'APPRENTISSAGE D'UN ORDINATEUR PC

Apprenez à maîtriser les fondamentaux de l'informatique : prise en main d'un PC, navigation, organisation de vos fichiers, et utilisation des principaux outils numériques pour travailler et communiquer efficacement.

À l'issue de la formation, l'apprenant sera en mesure de :

Comprendre les bases du fonctionnement d'un ordinateur.
Utiliser la souris, le clavier, et les principaux outils de Windows.
Naviguer sur Internet en toute sécurité.
Savoir envoyer un email, télécharger un document, et utiliser les outils essentiels du quotidien.

Programme

Prise en main de l'ordinateur
Découverte de l'environnement Windows
Naviguer sur Internet
Email & outils essentiels

DURÉE: 6H

PUBLIC CONCERNÉ

TOUTE PERSONNE SOUHAITANT APPRENDRE À UTILISER UN ORDINATEUR.PC

PRÉ-REQUIS

SAVOIR LIRE ET ÉCRIRE AFIN DE SUIVRE LES CONSIGNES ET MANIPULER LES OUTILS NUMÉRIQUES DE BASE

MATERIEL PEDAGOGIQUE

POSSEDER UN PC

MÉTHODES MOBILISÉES

SUPPORTS THÉORIQUES
EXERCICES PRATIQUES
ÉTUDES DE CAS

MODALITE D'ÉVALUATION

CRÉATION DE DOSSIER
SAVOIR UTILISER LA SOURIS
NAVIGATION INTERNET

DÉLAIS D'ACCÈS

2 À 4 SEMAINES APRÈS
VALIDATION

TARIF PRESENTIEL & DISTANCIEL

500€ HT
INTRA SUR DEVIS

SITUATION D'HANDICAP

ADAPTATION POSSIBLE

MODALITÉS D'ACCÈS :

PROCÉDURE D'INSCRIPTION PAR MAIL OU PAR TÉLÉPHONE

CONTACT

TÉL: 09.55.20.19.24
MAIL: NUMERICAD@OUTLOOK.FR

FORMATION

“UTILISATION DE L’IA ET CHATGPT EN ENTREPRISE”

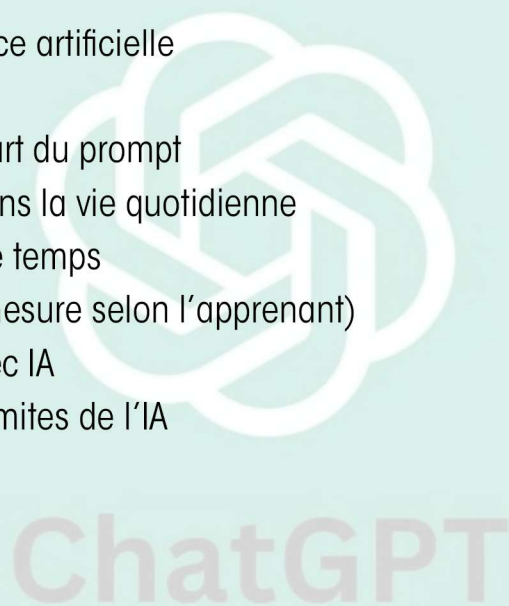
Apprenez à automatiser des tâches, améliorer la productivité et exploiter l’IA pour faciliter la communication et la prise de décision en entreprise.

À l’issue de la formation, l’apprenant sera en mesure de :

Comprendre ce qu’est l’intelligence artificielle.
Identifier les usages de l’IA dans la vie quotidienne et en entreprise.
Apprendre à rédiger des prompts efficaces.
Utiliser ChatGPT pour automatiser des tâches et gagner du temps.
Savoir utiliser l’IA pour écrire, analyser, créer du contenu, faire du tri, résumer.
Découvrir les risques, limites, éthique et RGPD.
Être capable d’intégrer l’IA dans une organisation professionnelle.

Programme

Introduction à l’intelligence artificielle
Découverte de ChatGPT
Savoir parler à une IA : l’art du prompt
Applications pratiques dans la vie quotidienne
Automatisation et gain de temps
IA pour les métiers (sur mesure selon l’apprenant)
Création de contenus avec IA
Cybersécurité, RGPD et limites de l’IA



DURÉE: 7H

PUBLIC CONCERNÉ

UTILISATEURS SOUHAITANT
INTÉGRER L’IA ET CHATGPT
DANS LEUR ACTIVITÉ
PERSONNELLE
OU PROFESSIONNELLE.

PRÉ-REQUIS

CONNAISSANCE DE L’OUTIL
INFORMATIQUE

MATÉRIEL PÉDAGOGIQUE

POSSEDER UN PC

MÉTHODES MOBILISÉES

SUPPORTS THÉORIQUES
EXERCICES PRATIQUES
ÉTUDES DE CAS

MODALITÉ D’ÉVALUATION

ÉTUDES DE CAS,
MISES EN SITUATION

DÉLAIS D’ACCÈS

2 À 4 SEMAINES APRÈS
VALIDATION

TARIF PRESENTIEL & DISTANCIEL

1750€ HT
INTRA SUR DEVIS

SITUATION D’HANDICAP

ADAPTATION POSSIBLE

MODALITÉS D’ACCÈS :

PROCÉDURE D’INSCRIPTION PAR
MAIL OU PAR TÉLÉPHONE

CONTACT

TÉL: 09.55.20.19.24
MAIL: NUMERICAD@OUTLOOK.FR